

(20)

3 יחידות - 3 יחידות - נקודות

$$\pi = X(p-v) - f_c$$

$$0 = X(p-v) - f_c$$

$$f_c = X(p-v)$$

$$\frac{f_c}{p-v} = X_{BE}$$

$$\frac{f_c + \pi}{p-v} = X_{\pi}$$

מחירים

יחידות

הם 50,000 יחידות 300

25x נמנעו ממני

נמנעו 15'16 פ"י, 16,000

נמנעו 15'16 פ"י, 2

$$0 = X(p-v) - 50,000$$

$$vT = 25x,$$

$$0 = \frac{X(p-v) \cdot p}{p} - f_c \cdot \frac{p}{p}$$

$$\frac{p-v}{p} = T$$

$$0 = XpTv - f_c$$

$$\leftarrow \frac{f_c}{Tv} = Xp = R_{BE}$$

$$\frac{f_c}{Tv} = R_{BE}$$

$$\frac{f_c + \pi}{Tv} = R_{\pi}$$

06/03/14

303

(21)

תקופות ניהוליות - שינוי 3

המשק צומח:

א. לא ניתן לענות על שאלה כי אין נתונים

$$P_{BE} = \frac{50,000}{0.25} = 200,000$$

צומח 2:

לחברה הוציא קבוצה בסך 150,000 ש"ח

היא מוכרת מוצר מחירי המכירה 500,000 והמחיר המשתנה

המוצר המכירה נכון ליהודים 1,000,000 ש"ח

לקוח שדיו הביע לחברה יהודים תקווה להוציא לה והוא מתווך

למשלם את הכסף הנכסף ב-150,000 וקניא שיקוף הנחה של 5%

נכסיו אלו הם הוצאה כספית

היא מה צריכה להיות המסגרת המכירה מלבדן אם החברה

צריכה שפרוט ישרים ב-150,000 על הרווח המקורי

$$150,000 = X(p-v)$$

$$150,000 = Xp - vX$$

$$150,000 = 1,000,000 - 666,667$$

$$\pi = 183,333$$

$$150,000 = Xp - Xv$$

$$150,000 = 1.15(950,000 - 666,667)$$

$$150,000 = 325,833$$

$$\pi = 175,833$$

לא משה

$$\frac{150,000 \cdot 0.95 - 100}{150,000 \cdot 0.95} = 29.824$$

$$\frac{150,000 + 183,333 \cdot 1.1}{0.2983} = 1,363,554$$

06/03/14

22

357

חשקונאה - ניהולית ק" - שינוי 3

ניהול כולל ומניף תפוזי

עני שחברת פדח החזיקי תבאוי

3	ע	ק	10	הסיס	
106	92	100	95	100	תכסוי
(74,2)	(64,4)	(59,5)	(70)	(70)	משתנה
31,8	27,6	40,5	25	30	ד תכונה
(20)	(20)	(20)	(20)	(20)	קבוצה
11,8	7,6	20,5	5	10	רווח

כסה עני מספר השפעה שבפנייה בתחלק השנה ואינו תלוייה צב"כ  
 אלו בקבוצה תחומית - מתיר המטרה יורז ק-5 ש"ה  
 ג. הכתום עם הקניה השינוי של 154.

ג. ירידה בקניה של 8.

ב. עלייה בש"ה של 6. למפוזר עם מתיר המטרה ותשקיע.

ותם השני	אחוז שינוי ברוח	אחוז שינוי בתכונה	שינוי
3	$\frac{5}{10} = 50\% \downarrow$	$\frac{5}{30} = 16\frac{2}{3}\% \downarrow$	א.
3	$\frac{10,5}{10} = 105\% \uparrow$	$\frac{10,5}{30} = 35\% \uparrow$	ב.
3	$\frac{2,4}{10} = 24\% \downarrow$	$\frac{2,4}{30} = 8\% \downarrow$	ג.
3	$\frac{1,8}{10} = 18\% \uparrow$	$\frac{1,8}{30} = 6\% \uparrow$	ד.

מכפול / מניף תפוזי -  $3 = \frac{30}{10} = \frac{\text{תכונה}}{\text{רווח}}$

06/03/14

(23)

32

תסקינות ניהוליות ק' - שיפור 3

התקנת קנה או' 23

חברה מייצרת אסז עטוי כדוריים בשנה.

החברה מייצרת מעטפת + מילוי, ייצור של חלק נצטה מתקנת נכדיות.

עלות הייצור של המילוי הטו 36 ש"ח ויהו כוללת מרכיב

קבוצה - חסך 8 ש"ח ליחידה.

חברה אחת מצדה לחברה לייצר עקרוה את המילויים תמורה 33 ש"ח

למילוי. זה יחסוק לתורה 60,000 ש"ח קלויות הקבוצה.

היא הרכזה היא ככאית.

$$36 \cdot 30,000 = 1,080,000$$

מילוי

קבוצה

$$840,000$$

$$8 \cdot 30,000 = 240,000$$

$$33 \cdot 30,000 + (240 - 60) = 1,170,000$$

מסקנות

\* הרכזה כאמור אינה ככאית. תמיד לטכנולוגיה, שגור התקנה עקנייה, שימש

הקבלו משום כפי לחסוק עלויה החברה, אלו תמיד כל העלויות הקבוצה

מסכמה שכן ישן עלויות כל הפעילות שמוזממת כנסע על התקנת

הייצור ואם נפשו אורגון קן אלו תיעלוקה אלא רק תועמסנה על התקנת

אחורה

06/03/14

חשבונאות ניהולית - שיעור 3

תורת לקוח

תורה לעתים. מוצגת את צריכת המוצר לך תורת לקוח.

כמוקן שהמטרה הסופית היא העצמת הרווח, כתוצאה מהוצאה דמיונית התכונה איחודית תקן והכמה הנמכרת צפויה לעלות. הבאה היא לקשה מאז לתרגל את התוצאה הסופית כיוון שמדובר בהנחות אנשיים.

$\pi = X(P-V) - f$  לכן לפני ההוצאה קמחור והתורה צריכה לתרגל, להצריך מה צריך להיות השינוי במחיר או במחזור המכירה כדי לשמור על אותו רווח בועג ממני התורה הופכת לאפקטיבית.

לפנימא

תורה רוצה מוצר בד שם ומנכרת אותו בד 10 שח

בתורגל נשיל נמכרות 40,000 יח' והרווח הצפוי הווא 90,000 שח. התורה שקלה הוצאה דמיונית של 150,000 על מנת להפחית את היקף המכירה מה צריך להיות שינוי השינוי במחיר כדי שברוח יישאר לפני

$$90,000 = X(10 \cdot 0.85 - 4) - 150,000$$

$$X = 53,333 \text{ יח'}$$

$$\frac{53,333}{40,000} = 1.33\frac{1}{3}\%$$

$$\frac{\text{תכונה לפני}}{\text{תכונה אחרי}} - 1 = \frac{\% \text{ שינוי}}{\text{מחיר}}$$

$$\frac{6}{4.5} - 1 = 33.\frac{1}{3}\%$$

$$\frac{\text{שיעור תכונה לפני}}{\text{שיעור תכונה אחרי}} - 1 = \frac{\% \text{ שינוי בתכונה}}{\text{כדי לשמור על אותו רווח}}$$

$$\frac{60}{4.5} - 1 = 131\%$$

$$y = v$$

$$10 = p$$

$$40,000 = x$$

$$90,000 = \pi$$

$$150,000 = f$$

06/03/14

(25)

20

חשבונאות ניהולית ק"ש - ע"צ 3

פנסיה - 453,322 = 0.85 \* 10 \* 40k \* 1.333

משכורת - 213,232 = 4 \* 1,333 \* 40,000

תכונה 240,000

קנייה 150,000

90,000

אחריה שינוי תכונה של 30% הינו המשיכה כוח נתון לקראת סוף החודש  
הצוינה בהחזרה הצוניתה לכתב הנחה בשיעור של 12% מהו שיעור הפיצול  
בפיצול קצנתק שמיכה על הכוח

188 100 P

(70) (70) V  
18 30

30% / 20.45% = 1 = 46.7%

20.45

הפיצול בהכנסות צינתק פיצול ק"ש 46.7%

השקעה תמ"ס

שתי הנחות ביחס ישנו בקורס:

א. אין ניצול מש צמיחי הפיננס

ב. תמ"ס פועל רק עם כוח

$\pi > 0$

$\pi \leq 0$

8000

(8,000)

40% לפני מס

(3,200)

0

מס

4800

(8000)

מחירי מס

מכאן אין מסויקה שלב חברה יש 2 פונקציות (חומ):

$\pi \leq 0 = X(p-v) - f_c$  (1)

$\pi > 0 = [X(p-v) - f_c](1-t)$  (2)

06/05/14

(26)

כסף

תקומה יחידה ק - שינוי 3

פרמטרים:

$f_c$	קבוצה החברה	30,000 ש"ח
$p$	מחיר מכירה ק"ח	120 ש"ח
$v$	עלות משתנה ק"ח	40 ש"ח

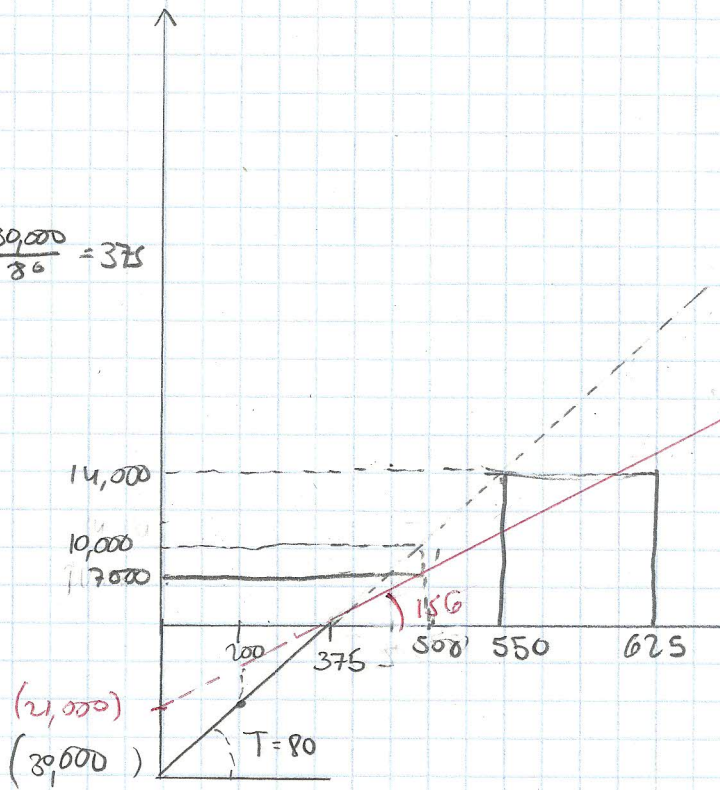
(פרמטרים) א - פונקציית הרווח (ק"ח)  $X=200$  את הרווח כאלמנטרי  $X=200$

(3) מצא את הרווח כ ש  $X=500$

(4) מצא את הרווח כ  $X=14,000$

$$\pi = x(120 - 40) - 30,000$$

$$X_{BE} = \frac{30,000}{80} = 375$$



$$X = 200$$

$$\pi = 200 \cdot 80 - 30,000 = 14,000$$

$$X = 500$$

$$\pi = 500 \cdot 80 - 30,000 = 10,000$$

$$\frac{14,000 + 30,000}{80} = 550$$

06/03/14

(27)

305

הסקונא - ניהול ג' - שיעור 3

- הנלק בנמא -

כעת נניח שאנו קצרים עם מו קשיחוי 300

$$[X(120-40) - 30,000] (1-0.3)$$

$$X_{BE} = \frac{30,000}{80} = 375$$

$$\pi = [500 \cdot 80 - 30,000] (1-0.3) = 7000$$

$$\frac{14,000 + 21,000}{0.7} = 50,000$$

$$\frac{50,000}{80} = 625$$

מסקנות

ההסמס אסא אפיש עס נק' אצונו כי ההסמס אטו פונו אס רווח ס  
ל כפי קרש אט - אט כווח נתון וחכרה צבינה קמכר יונכ יחוימ  
כיוון שיש לה השתמח של ההסמס הנוסח היא

$$X_{\pi} = \frac{\pi}{1-p} + f$$

$$R_{\pi} = \frac{\pi}{1-p} + f$$

קבלת החלטות תכנא

הדתי, מיצרה כוסת פוסק'יק ח'ה בצורה חכמה מיצור.

השכרה החכמה אורה צוה 300 ש'ה קימו וכור מיצור חקסימלי. ש'ה הוא  
5000 יור' קימו.

עלות המיצור המענה קרוב 400 א'ה נכון קימו החכמה שוכר  
מכונה 1 ומצורה 407 מכור המיצור.

מוסר תכנא אצונו יצ'ה קב' ע'ה החכמה ומקש הנצרה ממנו ק-א  
חויב. מניה החכמה רוצה "לחננו נש" ויכ'ן מוכן לחכמה החכמה  
השווה קצוה

לכר'ו מה תיח'ה הנצרה החכמה אצונו החכמה החכמה



00/03/14

(28)

השקעות ניהולית ב- שינוי 3

המשק פוטנציאלי

0.4 ש"ח	X = 400
0.4 ש"ח	X = 800
0.631 ש"ח	X = 1300
0.4067 ש"ח	X = 4,500
0.4857	X = 7,000

2,800 = 4000 \* 0.7

הסקנה

1) חשבו לעצמכם שבקורה הכמות חבלה פ חצי און קטן נפרשים  
התנסות עצמית קבוצת נספח העלת תהיה שנה רק למשתנה כי  
הקבוצה ככה מכוסה.

2) הצעות לחידה השנה קבוצה הקבוצה הנפרשת להנסיפה היותם לכמות  
החידה הנפרשת להנסיפה.

קבוצת אישון האי ונפאל

עד כה למפני של העלויות קבוצת ונפאל מראש ופי הדיוקו, אולם  
במקרה המתקיים הנמן הקלה הינת איחוי תואו הדיוקו הכן עלי רק  
נצמ הערכים סטטיסטיים לפי הסתברות הדיוקו לקבוצת השנוי  
נניח את ההסתברות הקאלי

X	P	תורה קבוצה את התוצאה המצורפת הוט
900	10%	מוכרת מוצר בחיור ל 500 ש"ח
1,000	20%	זלזל 300 ש"ח
1,100	30%	העלויות הקבוצה היא 2,000 ש"ח
1,200	20%	נכנסו כל מחסו נק' האישון
1,300	20%	
0	100%	

06/03/14

(29)

תשלומי יתוליות ק - שינוי 3

X<sub>BE</sub> =  $\frac{2,000,000}{2,000} = 1,000$  נק' איזון

100% - 30% = 70% ההסתברות לרוח

E = 1100 \* (5000 - 3000) = 2,240,000 גובה הרוח

$\frac{2,000,000}{240,000} \pi$

נק' איזון כה מוצר

צד כה עסקנו בנק' איזון של מוצר אחד או שים היו כמה מוצרים לא היה ביקורם בל קשר. ישנם מצבים בהם ישנו יחס יצור בין מוצרים או שים נמכרים ביחידה אחת כמקרה.

חשוב לעבוד שבתרומה בין מוצרים שונים ויכולה להיות שונה.

כאן נשתרר השטח כיצד אנו קובעים את נק' האיזון?

הרעיון הינו שמתעלם אנו ממוכרים של מוצרים ופסל יש תכונה משותפת לאתר אנו נפרשים לעולם.

כמות	מחיר ע"ה	A	יחס כמות	יחס כנסה
2	100	200	$\frac{2}{8} = \frac{1}{4}$	$\frac{200}{500} = \frac{2}{5}$
6	50	300	$\frac{6}{8} = \frac{3}{4}$	$\frac{300}{500} = \frac{3}{5}$
<u>8</u>		<u>500</u>		
			1:3	2:3

06/03/14

207

(30)

תשלומי נתיבות ק" - שינוי 3

31810

תכנה מ"צב 2 סוסי קפה. קפה שחור וקפה נמס.  
ורס המכירה 2 ת" קפה שחור לס" 6 ת" קפה נמס  
נתונים הצלוייה והמחירים הבאים:

ק	V	D	פרופוציה	תכונה בס" קמח	קמח
10	3	7	2	14	20
15	9	6	6	$\frac{36}{50}$	$\frac{90}{110}$

$45.45 = T \leftarrow \frac{90}{110}$

נתון 8 מ שהצ"ה - הקבוצה קתורה היא 8,000 ש"ח

נרצה: כמה מוצרים יצ"ה למכור אם סוג כ"י להכנסת אג"ת הא"ש  
ואם התוצר מכירת כ"י להכנסת אג"ת הא"ש

$X_{BE} = \frac{8000}{50} = 160$  - סלים

כמה מוצרים:

$160 \cdot 2 = 320$  קפה שחור

$160 \cdot 6 = 960$  קפה נמס

$\frac{8000}{45.45} = 17,600$   
 $17,600 \rightarrow 3200 = \frac{20}{110}$  שחור  
 $17,600 \rightarrow 14,400 = \frac{90}{110}$  נמס

ג"מ: פק א', 1-28, 29-30, 30-50, ח"ף ממחיר תכונה וספיגה  
 51-55, ח"ף מתקנת-מכונ, ע"פ הס"ט שלטת האג"ת